

Informations complémentaires concernant les antennes Fieldday pour la catégorie restricted

En règle générale, le point le plus haut de l'antenne ne doit pas dépasser 15m.

Les éléments rayonnants horizontaux ou en V ou en L ou en boucle sont fabriqués à partir de fils.

Sauf pour L ou Verticale accordée, top loaded, la partie verticale Mât aluminium/métallique peut rayonner.

Aucun directeur ou réflecteur n'est autorisé

Pas de rotor.

Le dipôle en fil peut être tourné manuellement.

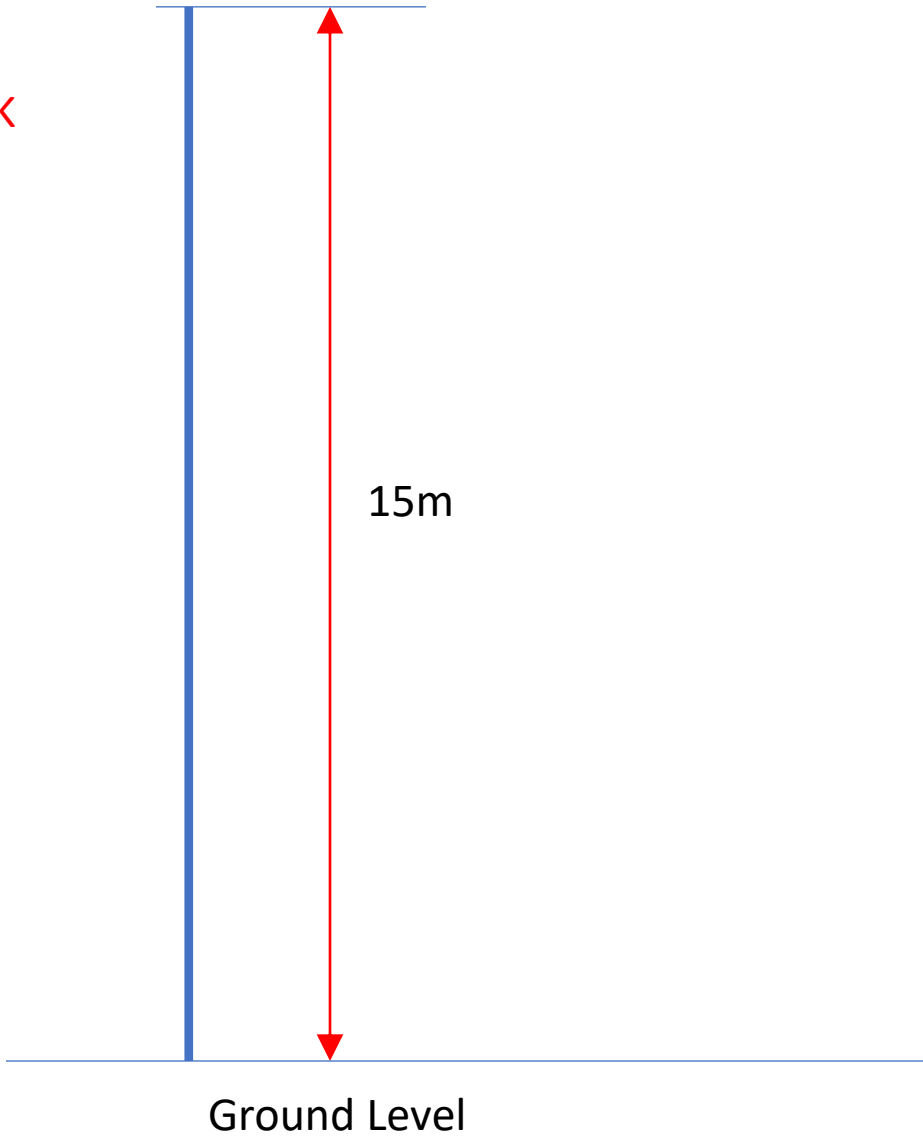
Les véhicules autonomes ne peuvent pas être utilisés comme support d'antenne (grue, tracteur, etc.).)

Les supports de mât, sous la roue d'un véhicule sont acceptés.

En cas d'utilisation d'une remorque, le sommet de l'antenne ne doit pas dépasser 15m mesuré à partir du sol.

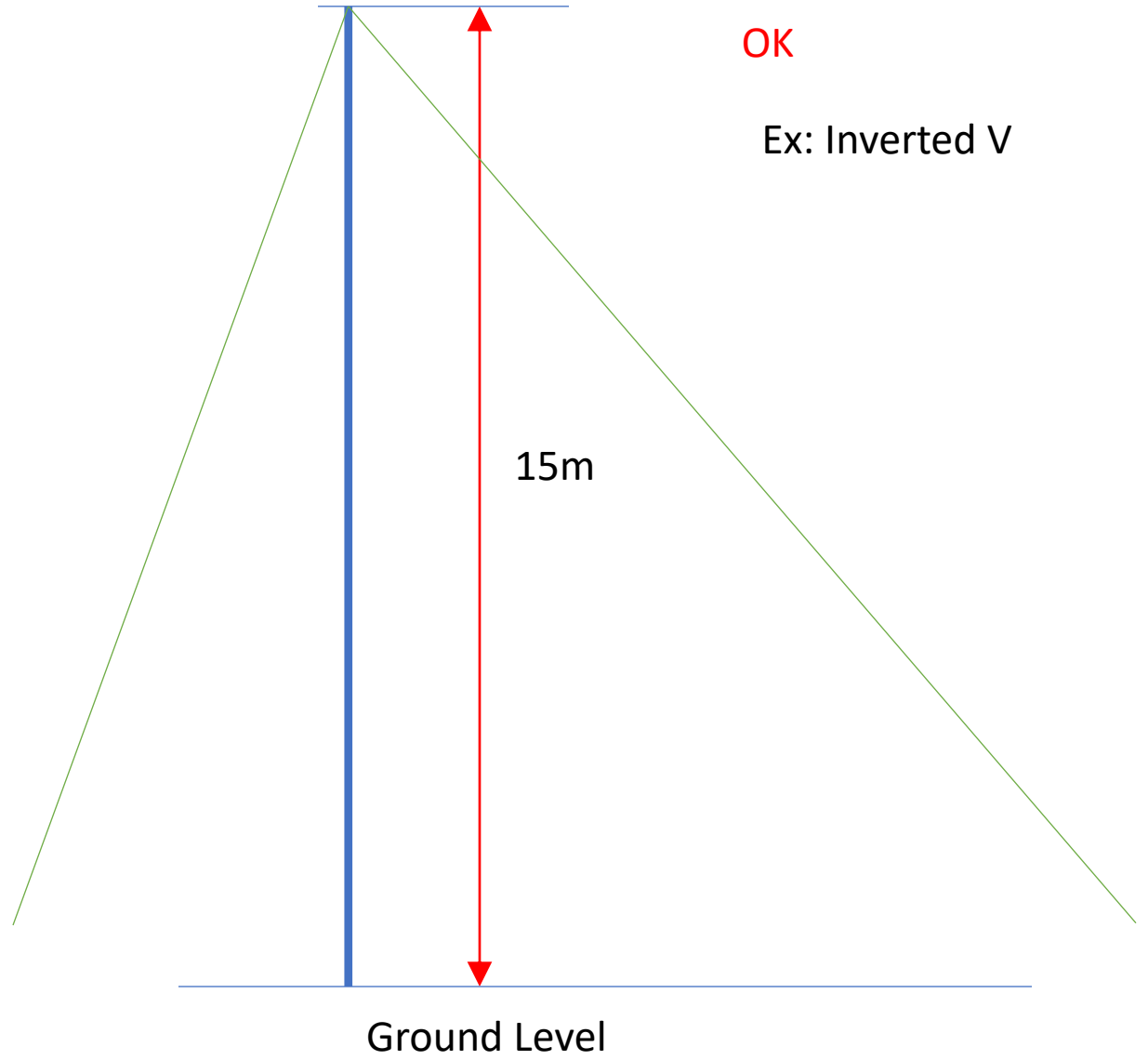
Le nombre d'antennes n'est pas limité.

OK



OK

Ex: Inverted V

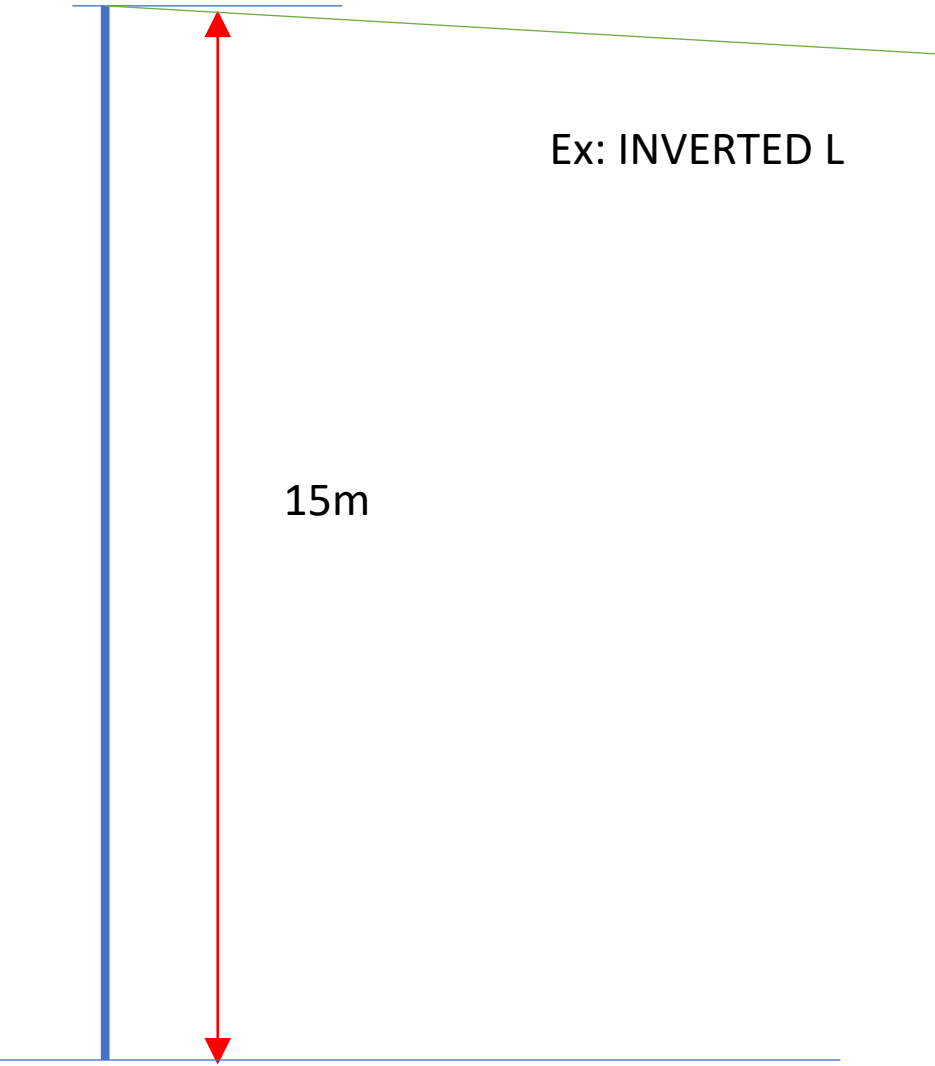


OK

Ex: INVERTED L

15m

Ground level



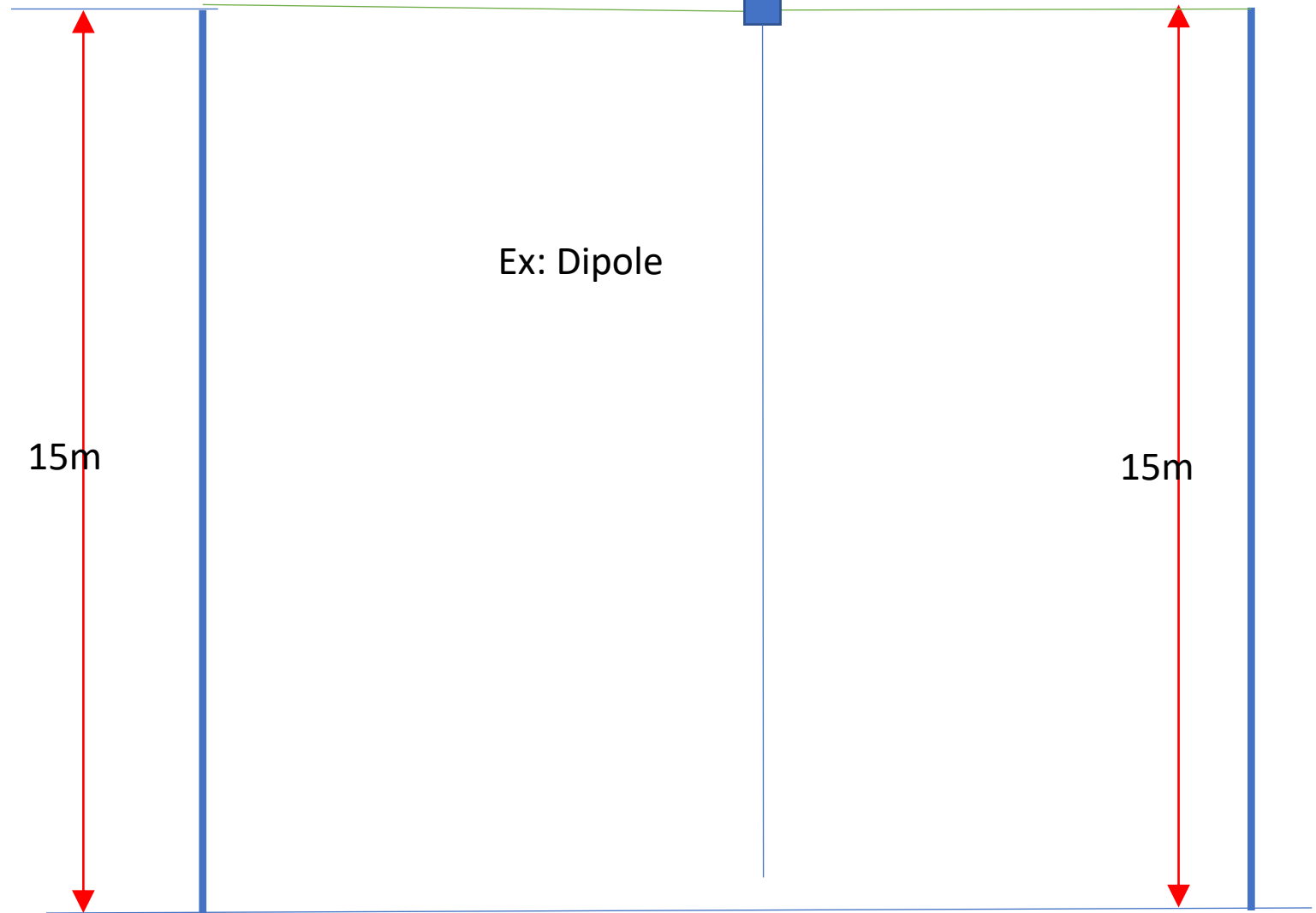
OK

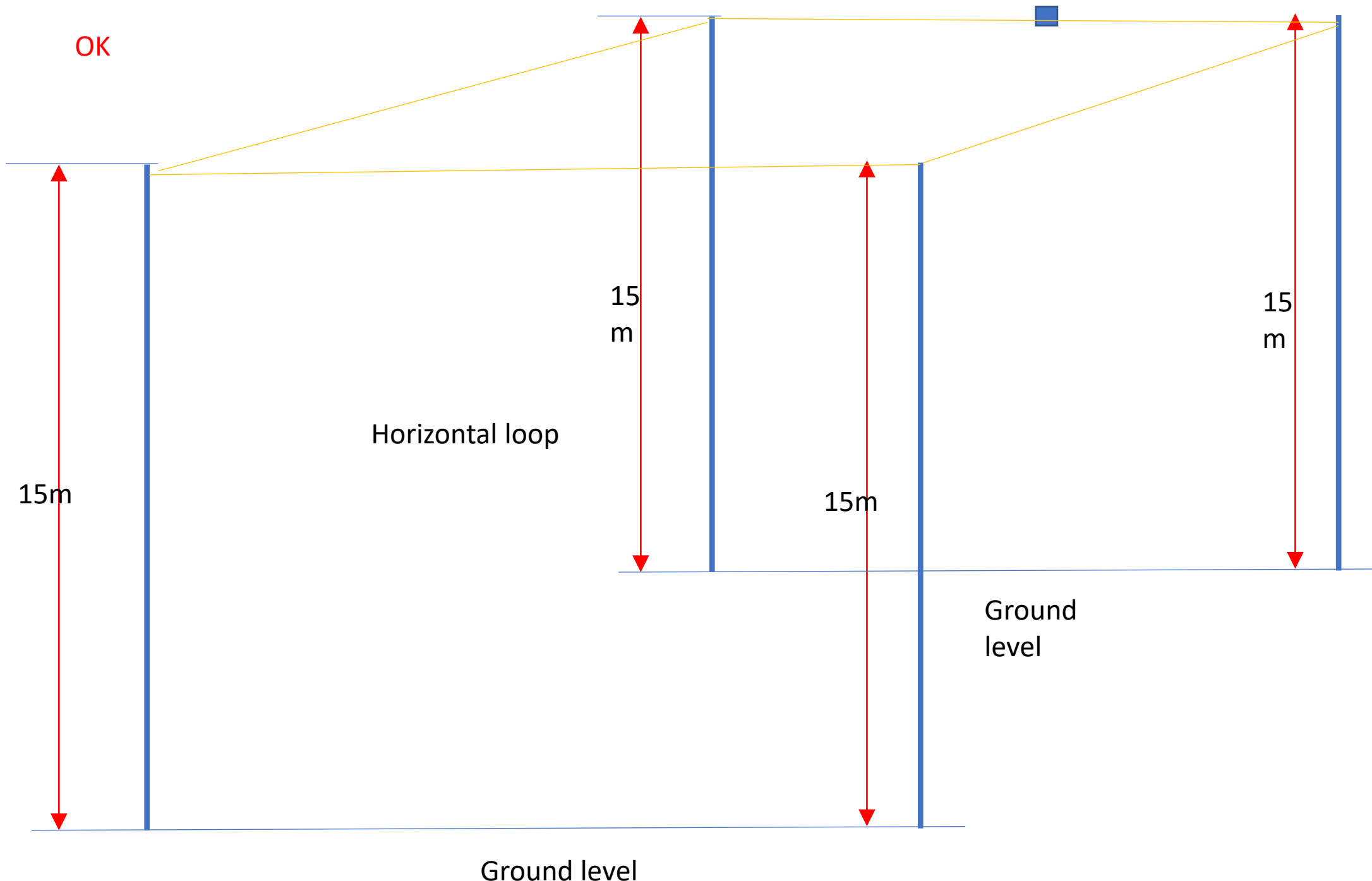
Ex: Dipole

15m

15m

Ground level





OK

